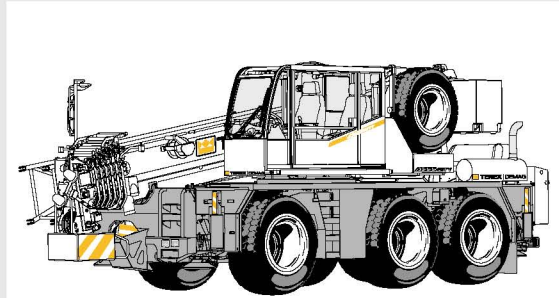
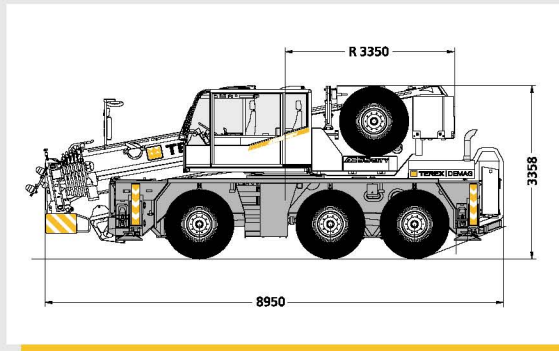


AC 55CITY

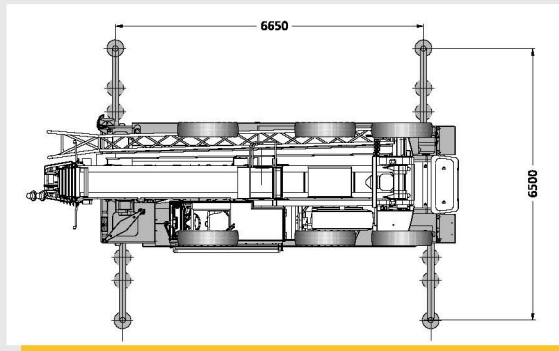
- ▶ 7-section 40 m boom with Unimec telescoping and pinning system giving enormous 54 m boom-and-jib length with the 3.9 m boom extension fitted
- ▶ With optional insert for the jib extension a system length of 60 m can be reached
- ▶ Very compact – total length < 9 m
- ▶ Fast on the road and exceptionally manoeuvrable off road
- ▶ 16.00 R 25 or 20.5 R 25 tyres on request



- ▶ Enorme Systemlänge von 54 m durch 40 m langen, 7-teiligen Ausleger mit Unimec Teleskopier- und Verbolzungssystem und einer 13.9 m langen Hauptauslegerverlängerung
- ▶ Mit dem als Option erhältlichen Zwischenstück für die Hauptauslegerverlängerung kann eine Systemlänge von 60 m erreicht werden
- ▶ Sehr kompakt – Gesamtlänge < 9 m
- ▶ Schnell auf der Straße und wendig im Gelände
- ▶ Auf Wunsch Bereifung 16.00 R 25 oder 20.5 R 25



- ▶ Flèche principale de 40 m de long en 7 éléments avec système de télescopage et de verrouillage Unimec atteignant une longueur totale de 54 m grâce à sa rallonge de 13.9 m
- ▶ Longueur totale de 60 m possible avec une pièce intermédiaire pour la rallonge
- ▶ Très compacte – longueur totale < 9 m
- ▶ Rapide sur route et extrêmement maniable sur chantier
- ▶ Pneumatiques 16.00 R 25 ou 20.5 R 25 optionnels



WWW. terex-cranes.com

Contents Inhalt Contenu

Specifications · Technische Daten · Caractéristiques

Dimensions · Abmessungen · Encombrement
Specifications · Technische Daten · Caractéristiques

1

Main boom · Hauptausleger · Flèche principale

Working ranges · Arbeitsbereiche · Portées
Lifting capacities · Tragfähigkeiten · Capacités de levage

2

Main boom extension · Hauptauslegerverlängerung · Rallonge de flèche

Working ranges · Arbeitsbereiche · Portées
Lifting capacities · Tragfähigkeiten · Capacités de levage

3

Runner · Montagespitze · Potence

Runner for workshop applications · Montagespitze für Halleneinsätze · Potence pour utilisation en atelier
Lifting capacities · Tragfähigkeiten · Capacités de levage

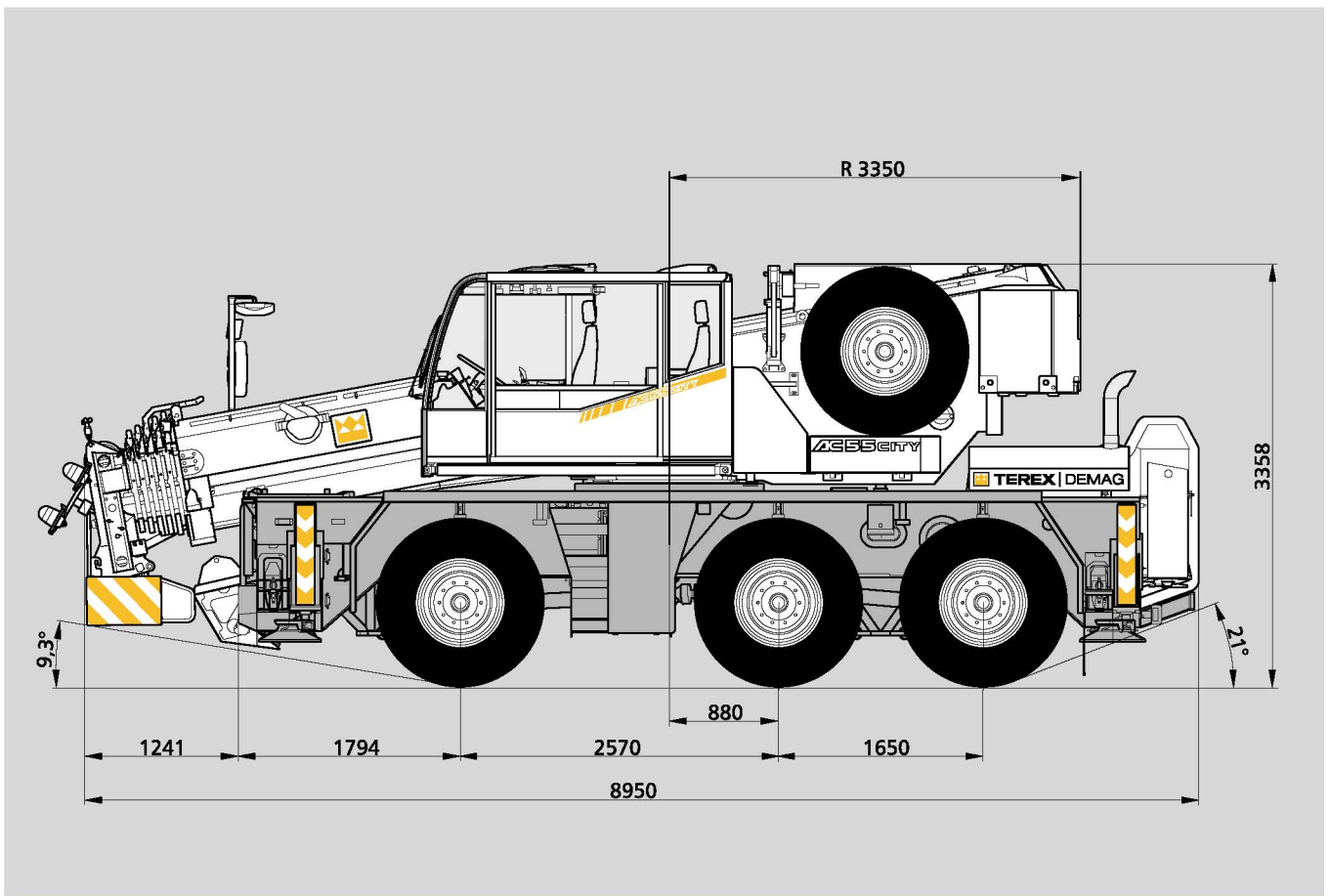
4

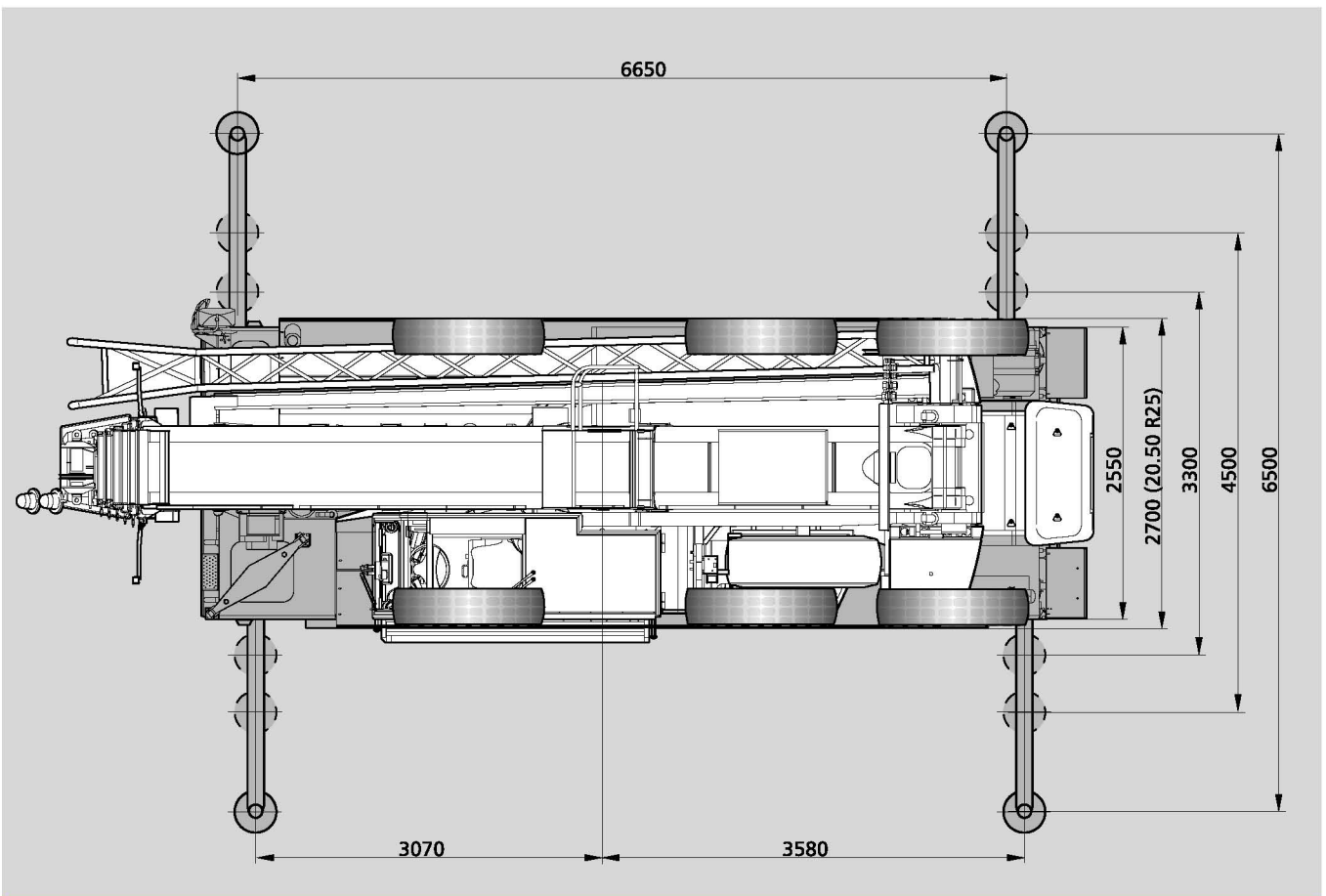
Technical description · Technische Beschreibung · Descriptif technique

Carrier · Superstructure · Optional equipment
Unterwagen · Oberwagen · Zusatzausrüstung
Châssis · Partie supérieure · Equipements optionnels

5

Dimensions Abmessungen Encombrement





Specifications

Technische Daten

Caractéristiques

Axle loads · Achslasten · Poids d'essieux

Crane with main boom, 13.9 m main boom extension, counterweight 3.6 t, tyres 16.00 R 25, hook block, drive 6 x 6 x 6 · Kran mit Hauptausleger, Hauptauslegerverlängerung 13,9 m, Gegengewicht 3,6 t, Bereifung 16.00 R 25, Unterflasche, Antrieb 6 x 6 x 6 · Grue avec flèche principale, rallonge de flèche 13,9 m, 3,6 t de contrepoids, pneumatiques 16.00 R 25, crochet-moufle, entraînement 6 x 6 x 6
 Axles · Achsen · Essieux

Axles · Achse · Essieux 1	12 000 kg
Axles · Achse · Essieux 2+3	12 000 kg

Total · Gesamt · Total

36 000 kg

Working speeds (infinitely variable) · Arbeitsgeschwindigkeiten (stufenlos regelbar)

Vitesses de travail (réglables sans paliers)

Mechanisms Antriebe Mécanismes	Normal speed Normalgang Marche normale	High speed Schnellgang Marche rapide	Max. permissible line pull ¹⁾ Max. zulässiger Seilzug ¹⁾ Effort max. admis sur câble ¹⁾	Rope diameter / Rope length Seil ø / Seillänge Diamètre du câble / Longueur du câble
Hoist I Hubwerk I Treuil de levage I	60 m/min	110 m/min	43 kN	16 mm / 180 m
Slewing · Drehwerk · Orientation				max. 1,8 1/min
Telescoping speed · Ausleger-Teleskopieren · Vitesse de télescope				7,73 – 40 m: 300 s
Boom elevation · Ausleger-Winkelverstellung · Relevage de flèche				-10,3° – +78°: 50 s

Carrier performance · Fahrleistungen · Performance du porteur

Travel speed · Fahrgeschwindigkeit · Vitesse sur route 0 .. 80/85 km/h²⁾
 Gradeability in travel order · Steigfähigkeit bei Transportgewicht · Capacité sur rampes en état de transport sur route > 60 %
 Ground clearance · Bodenfreiheit · Dégagement au sol 400/450 mm²⁾

Hook block / Single line hook · Unterflasche / Hakengehänge · Crochet-moufle / Boulet

Type Typ Type	Possible load ¹⁾ mögliche Traglast ¹⁾ Charge possible ¹⁾	Number of sheaves Anzahl der Rollen Nombre de poulies	Weight Gewicht Poids	„D“	max. reeving max. Einscherung mouflage maxi	Heavy-lift attachment Schwerlasteinrichtung Équipement levage lourd
63	55,0 t	5	480 kg	2,00 m	13	2 add. sheaves/Zusatzrollen/poulies suppl.
32	30,1 t	3	325 kg	1,30 m	7	
16	12,9 t	1	250 kg	1,10 m	3	
5	4,3 t	Single line hook / Hakengehänge / Boulet	130 kg	0,80 m	1	

Remarks · Bemerkungen · Remarques

¹⁾ varies depending on national regulations
¹⁾ variiert je nach Ländervorschrift
¹⁾ varie on fonction des normes nationales

²⁾ depending on type of tyres
²⁾ je nach Bereifung
²⁾ en fonction du type de pneus

Notes to lifting capacity

Anmerkungen zu den Tragfähigkeiten

Conditions d'utilisation

Ratings are in compliance with ISO 4305 and DIN 15019.2 (test load = 1.25 x suspended load + 0.1 x dead weight of boom head).
Weight of hook blocks and slings is part of the load, and is to be deducted from the capacity ratings.

Crane operation with main boom is permissible up to a wind pressure of	60 N/m ²
wind speed of	9.8 m/s

Consult operation manual for further details.

Note: Data published herein is intended as a guide only and shall not be construed to warrant applicability for lifting purposes.
Crane operation is subject to the computer charts and operation manual both supplied with the crane.

Tragfähigkeiten entsprechen ISO 4305 und DIN 15019.2 (Prüflast = 1,25 x Hublast + 0,1 x Kopfgewicht).
Das Gewicht der Unterflaschen, sowie die Lastaufnahmemittel, sind Bestandteile der Last und sind von den Tragfähigkeitsangaben abzuziehen.

Kranbetrieb mit Hauptausleger zulässig bis: Staudruck	60 N/m ²
Windgeschwindigkeit	9,8 m/s

Weitere Angaben in der Bedienungsanleitung des Kranes.

Anmerkung: Die Daten dieser Broschüre dienen nur zur allgemeinen Information; für ihre Richtigkeit übernehmen wir keine Haftung.
Der Betrieb des Kranes ist nur mit den Original-Tragfähigkeitstabellen und mit der Bedienungsanleitung zulässig, die mit dem Kran mitgeliefert werden.

Le tableau de charges est conforme à la norme ISO 4305 et DIN 15019.2 (charge d'essai = 1,25 x charge suspendue + 0,1 x poids de la tête de flèche).
Les poids du crochet-moufle et de tous les accessoires d'élingage font partie de la charge et sont à déduire des charges indiquées.

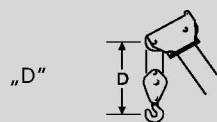
La grue peut travailler avec flèche principale jusqu'à une pression du vent de	60 N/m ²
vitesse du vent de	9,8 m/s

Pour plus de détails consulter la notice d'utilisation de la grue.

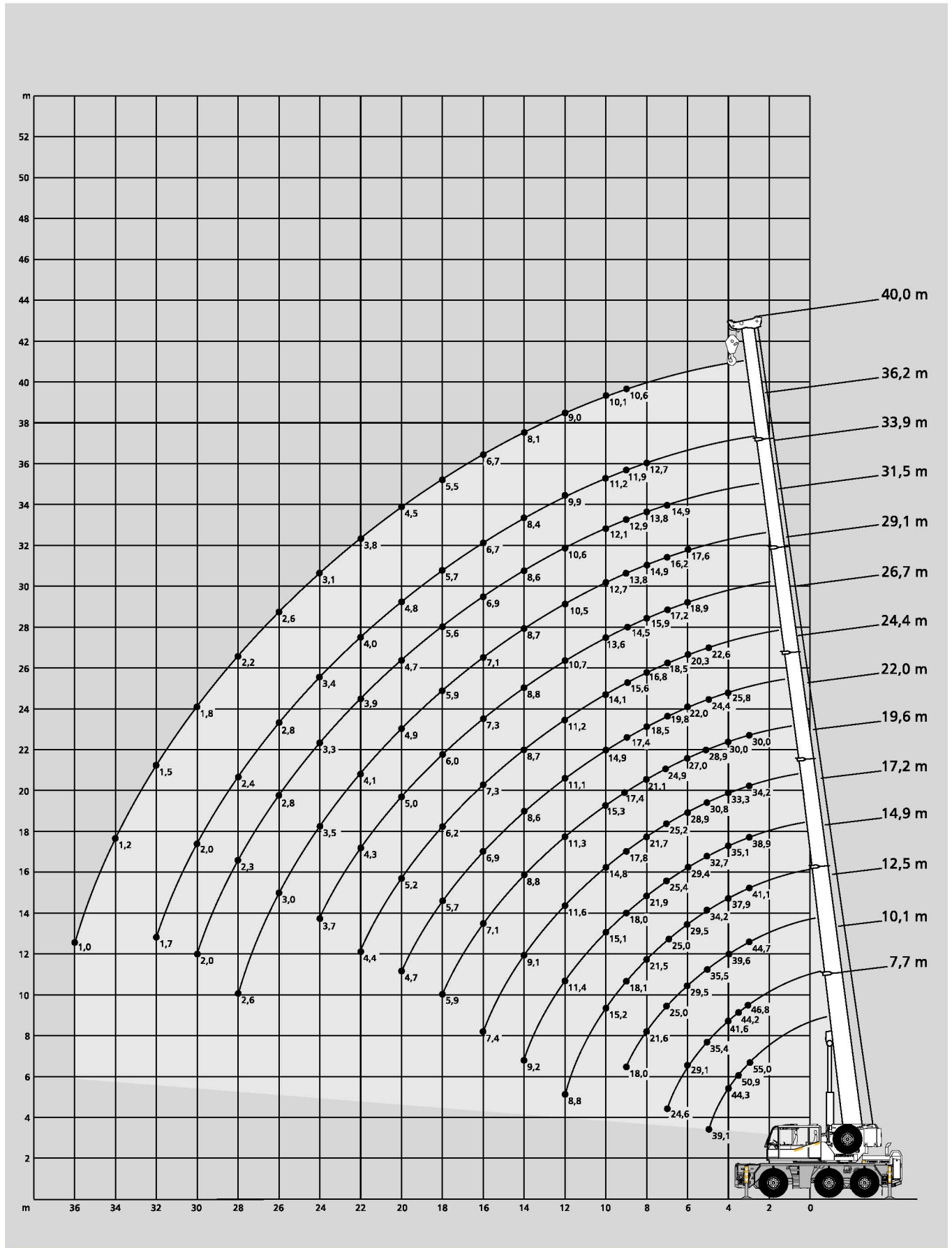
Nota: Les renseignements ci-inclus sont donnés à titre indicatif et ne représentent aucune garantie d'utilisation pour les opérations de levage. La mise en service de la grue n'est autorisée qu'à condition que les tableaux de charges ainsi que le manuel de service, tels que fournis avec la grue, soient observés.

Key Zeichenerklärung Légende

 Lifting capacities on outriggers · Tragfähigkeiten, abgestützt · Capacités de levage sur stabilisateurs · 360°



Working ranges main boom Arbeitsbereiche Hauptausleger Portées flèche principale




While every care has been taken in the preparation of the ratings given in this leaflet, and all reasonable steps have been taken to check the accuracy of the information, MSD Ltd cannot accept responsibility for any inaccuracy in respect of any matter arising out of, or in connection with the use of these tables.


Lifting capacities main boom

Tragfähigkeiten Hauptausleger

Capacités de levage flèche principale

8,9 t		 6,65 m x 6,50 m 360°														DIN/ISO	
Radius Ausladung		Length of main boom · Hauptauslegerlänge · Longueur de flèche														Radius Ausladung	
Portée	m	7,7 ¹⁾	7,7	10,1	12,5	14,9	17,2	19,6	22,0	24,4	26,7	29,1	31,5	33,9	36,2	40,0	Portée
m	t	t	t	t	t	t	t	t	t	t	t	t	t	t	t	t	m
3	55,0	49,8	46,8	44,7	41,1	38,9	34,2	30,0	-	-	-	-	-	-	-	-	3
3,5	50,9	45,5	44,2	42,0	39,3	37,0	34,2	30,0	-	-	-	-	-	-	-	-	3,5
4	44,3	41,5	41,6	39,6	37,9	35,1	33,3	30,0	25,8	-	-	-	-	-	-	-	4
4,5	39,1	37,4	38,6	37,4	36,1	33,8	31,9	30,0	25,5	-	-	-	-	-	-	-	4,5
5	-	-	35,4	35,5	34,2	32,7	30,8	28,9	24,4	22,6	-	-	-	-	-	-	5
6	-	-	29,1	29,5	29,5	29,4	28,9	27,0	22,0	20,3	18,9	17,6	-	-	-	-	6
7	-	-	24,6	25,0	25,0	25,4	25,2	24,9	19,8	18,5	17,2	16,2	14,9	-	-	-	7
8	-	-	-	21,6	21,5	21,9	21,7	21,1	18,5	16,8	15,9	14,9	13,8	12,7	-	-	8
9	-	-	-	18,0	18,1	18,0	17,8	17,4	17,4	15,6	14,5	13,8	12,9	11,9	10,6	-	9
10	-	-	-	-	15,2	15,1	14,8	15,3	14,9	14,1	13,6	12,7	12,1	11,2	10,1	-	10
12	-	-	-	-	8,8	11,4	11,6	11,3	11,1	11,2	10,7	10,5	10,6	9,9	9,0	-	12
14	-	-	-	-	-	9,2	9,1	8,8	8,6	8,7	8,8	8,7	8,6	8,4	8,1	-	14
16	-	-	-	-	-	-	7,4	7,1	6,9	7,3	7,3	7,1	6,9	6,7	6,7	-	16
18	-	-	-	-	-	-	-	5,9	5,7	6,2	6,0	5,9	5,6	5,7	5,5	-	18
20	-	-	-	-	-	-	-	-	4,7	5,2	5,0	4,9	4,7	4,8	4,5	-	20
22	-	-	-	-	-	-	-	-	-	4,4	4,3	4,1	3,9	4,0	3,8	-	22
24	-	-	-	-	-	-	-	-	-	-	3,7	3,5	3,3	3,4	3,1	-	24
26	-	-	-	-	-	-	-	-	-	-	-	3,0	2,8	2,8	2,6	-	26
28	-	-	-	-	-	-	-	-	-	-	-	2,6	2,3	2,4	2,2	-	28
30	-	-	-	-	-	-	-	-	-	-	-	-	2,0	2,0	1,8	-	30
32	-	-	-	-	-	-	-	-	-	-	-	-	-	1,7	1,5	-	32
34	-	-	-	-	-	-	-	-	-	-	-	-	-	-	1,2	-	34
36	-	-	-	-	-	-	-	-	-	-	-	-	-	-	1,0	-	36

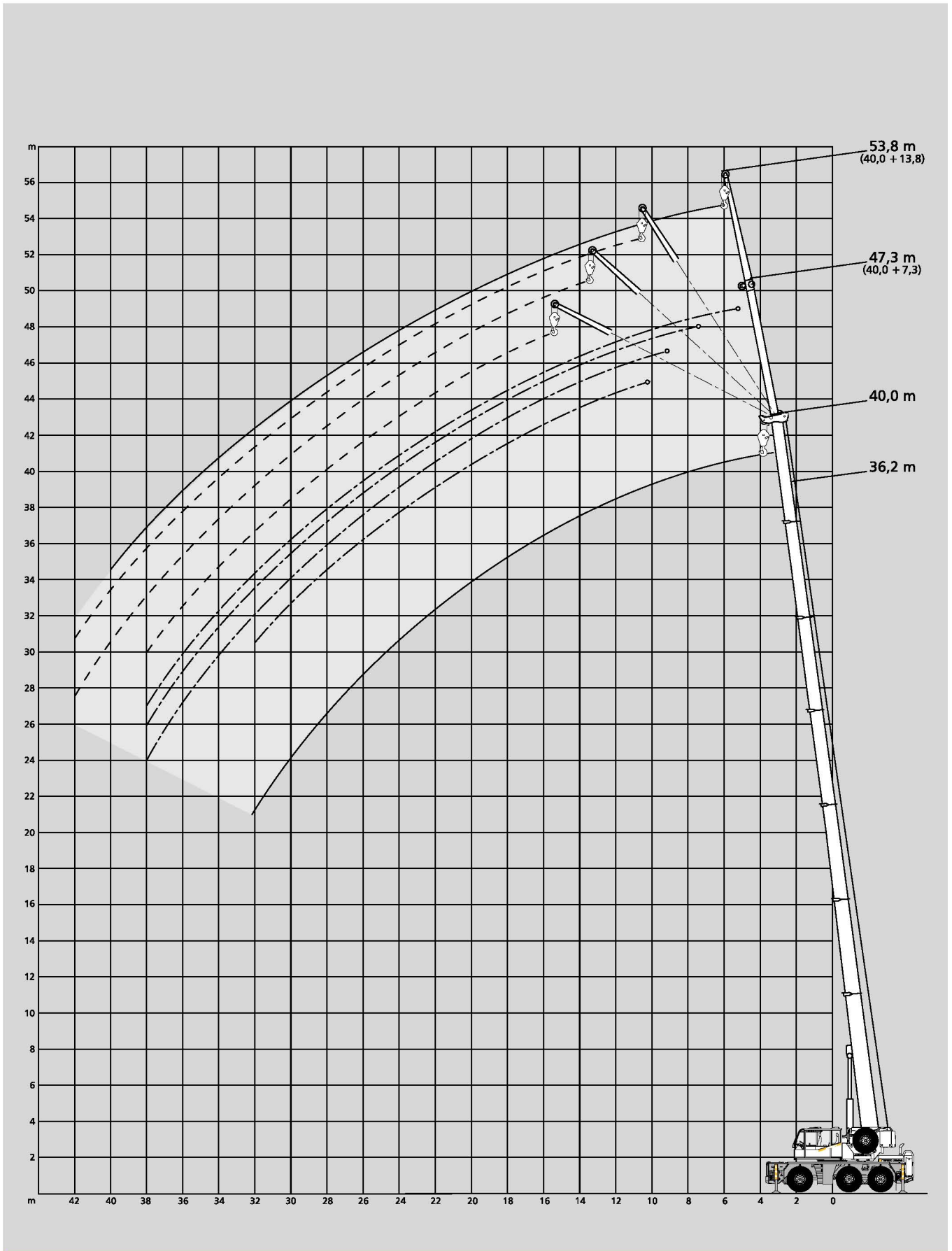


3,6 t		 6,65 m x 6,50 m 360°														DIN/ISO
Radius Ausladung		Length of main boom · Hauptauslegerlänge · Longueur de flèche														Radius Ausladung
Portée	m	7,7	10,1	12,5	14,9	17,2	19,6	22,0	24,4	26,7	29,1	31,5	33,9	36,2	40,0	Portée
m	t	t	t	t	t	t	t	t	t	t	t	t	t	t	t	m
3	49,6	47,2	44,7	41,1	38,9	34,2	30,0	-	-	-	-	-	-	-	-	3
3,5	44,9	44,2	42,0	39,3	37,0	34,2	30,0	-	-	-	-	-	-	-	-	3,5
4	40,9	41,4	39,6	37,9	35,1	33,3	30,0	25,8	-	-	-	-	-	-	-	4
4,5	36,5	37,0	37,1	36,1	33,8	31,9	30,0	25,5	-	-	-	-	-	-	-	4,5
5	-	33,3	33,2	33,6	32,7	30,8	28,9	24,4	22,6	-	-	-	-	-	-	5
6	-	27,5	27,6	27,6	28,0	26,4	24,6	22,0	20,3	18,9	17,6	-	-	-	-	6
7	-	21,5	22,1	22,3	22,2	21,0	19,7	19,4	17,7	17,2	16,2	14,9	-	-	-	7
8	-	-	17,1	17,3	17,2	16,9	17,2	16,1	15,0	14,7	14,0	13,8	12,7	-	-	8
9	-	-	13,9	14,0	13,9	14,3	14,1	13,6	13,5	12,5	12,4	12,0	11,8	10,6	-	9
10	-	-	-	11,6	12,1	12,0	11,7	11,9	11,6	10,9	10,7	10,7	10,2	9,9	-	10
12	-	-	-	8,8	8,9	8,9	9,0	8,7	8,9	8,7	8,6	8,3	8,1	7,7	-	12
14	-	-	-	-	7,1	7,1	7,0	7,0	6,9	6,7	6,6	6,3	6,4	6,1	-	14
16	-	-	-	-	-	5,7	5,7	5,6	5,5	5,3	5,2	5,0	5,1	4,8	-	16
18	-	-	-	-	-	-	4,7	4,6	4,5	4,3	4,2	4,0	4,1	3,8	-	18
20	-	-	-	-	-	-	-	3,8	3,7	3,6	3,4	3,2	3,2	3,0	-	20
22	-	-	-	-	-	-	-	-	3,1	2,9	2,8	2,5	2,6	2,4	-	22
24	-	-	-	-	-	-	-	-	-	2,4	2,3	2,0	2,1	1,9	-	24
26	-	-	-	-	-	-	-	-	-	-	1,8	1,6	1,7	1,4	-	26
28	-	-	-	-	-	-	-	-	-	-	-	1,5	1,3	1,1	-	28
30	-	-	-	-	-	-	-	-	-	-	-	-	1,0	0,8	-	30
32	-	-	-	-	-	-	-	-	-	-	-	-	-	0,8	-	32

Remarks · Bemerkungen · Remarques

1) over front
 1) nach vorne
 1) sur l'avant

Working ranges main boom extension Arbeitsbereiche Hauptauslegerverlängerung Portées rallonge de flèche



Lifting capacities main boom extension Tragfähigkeiten Hauptauslegerverlängerung Capacités de levage rallonge de flèche

8,9 t 

 6,65 m x 6,50 m 360°

DIN/ISO

36,2 m Main boom · Hauptausleger · Flèche principale									
Radius Ausladung	Extension · Verlängerung · Rallonge de flèche								
	7,3 m				13,8 m				
Portée	0°	20°	35°	50°	0°	20°	35°	50°	
m	t	t	t	t	t	t	t	t	t
10	8,0	-	-	-	-	-	-	-	-
12	7,3	6,3	-	-	4,0	-	-	-	-
14	6,7	6,1	5,3	4,5	3,9	-	-	-	-
16	6,1	5,7	5,2	4,5	3,7	3,0	-	-	-
18	5,6	5,4	5,0	4,4	3,5	2,9	2,6	-	-
20	4,6	4,9	4,8	4,4	3,3	2,8	2,5	2,2	-
22	4,0	4,1	4,2	4,3	3,2	2,7	2,4	2,1	-
24	3,4	3,6	3,6	3,6	3,0	2,6	2,4	2,1	-
26	2,8	3,0	3,1	3,2	2,9	2,5	2,3	2,1	-
28	2,4	2,5	2,6	2,7	2,6	2,4	2,3	2,1	-
30	2,0	2,1	2,2	2,2	2,2	2,4	2,2	2,1	-
32	1,6	1,8	1,8	-	1,8	2,1	2,2	2,1	-
34	1,4	1,5	1,5	-	1,6	1,8	1,9	2,0	-
36	1,1	1,2	-	-	1,3	1,5	1,6	1,7	-
38	0,9	0,9	-	-	1,1	1,3	1,3	-	-
40	0,7	-	-	-	0,9	1,0	1,1	-	-
42	-	-	-	-	0,7	0,8	0,9	-	-
44	-	-	-	-	-	0,6	-	-	-
46	-	-	-	-	-	-	-	-	-

40,0 m Main boom · Hauptausleger · Flèche principale									
Radius Ausladung	Extension · Verlängerung · Rallonge de flèche								
	7,3 m				13,8 m				
Portée	0°	20°	35°	50°	0°	20°	35°	50°	
m	t	t	t	t	t	t	t	t	t
12	6,2	-	-	-	-	-	-	-	-
14	5,9	5,6	-	-	3,6	-	-	-	-
16	5,6	5,3	5,0	4,4	3,5	-	-	-	-
18	5,2	5,0	4,8	4,3	3,3	2,8	-	-	-
20	4,6	4,6	4,6	4,3	3,2	2,7	2,4	-	-
22	3,8	4,1	4,2	4,2	3,1	2,6	2,4	2,1	-
24	3,1	3,4	3,5	3,6	3,0	2,5	2,3	2,1	-
26	2,6	2,8	2,9	3,0	2,8	2,5	2,3	2,1	-
28	2,1	2,3	2,4	2,5	2,3	2,4	2,2	2,1	-
30	1,7	1,9	2,0	2,0	2,0	2,3	2,2	2,1	-
32	1,4	1,6	1,6	1,7	1,6	1,9	2,1	2,1	-
34	1,1	1,3	1,3	-	1,3	1,6	1,8	1,9	-
36	0,9	1,0	1,0	-	1,1	1,3	1,5	1,5	-
38	0,7	0,7	0,8	-	0,9	1,1	1,2	1,2	-
40	-	-	-	-	0,7	0,8	0,9	-	-
42	-	-	-	-	-	0,6	0,7	-	-
44	-	-	-	-	-	-	-	-	-
46	-	-	-	-	-	-	-	-	-
48	-	-	-	-	-	-	-	-	-

3,6 t 

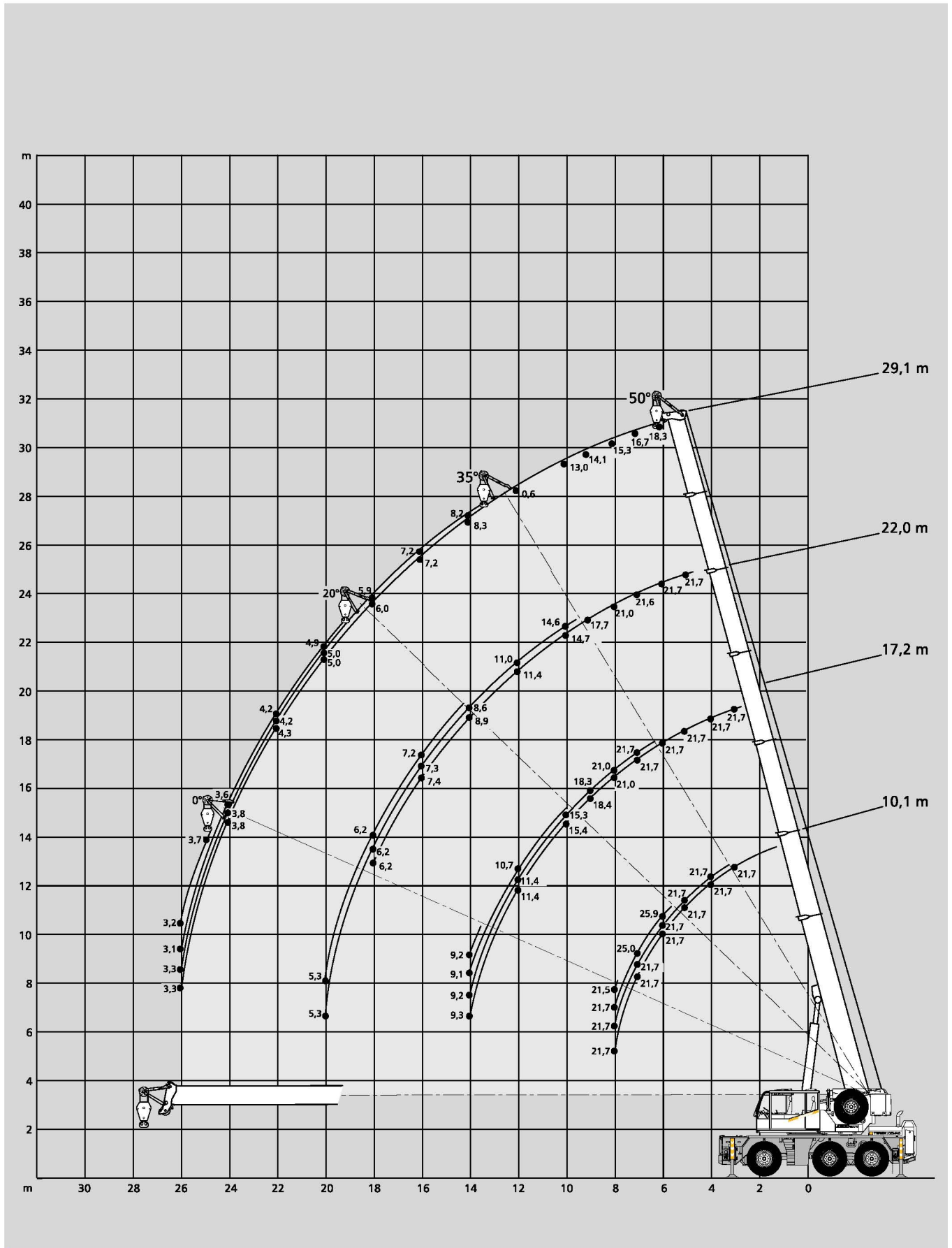
 6,65 m x 6,50 m 360°

DIN/ISO

36,2 m Main boom · Hauptausleger · Flèche principale									
Radius Ausladung	Extension · Verlängerung · Rallonge de flèche								
	7,3 m				13,8 m				
Portée	0°	20°	35°	50°	0°	20°	35°	50°	
m	t	t	t	t	t	t	t	t	t
10	8,0	-	-	-	-	-	-	-	-
12	7,3	6,3	-	-	4,0	-	-	-	-
14	6,0	6,1	5,3	4,5	3,9	-	-	-	-
16	5,0	5,3	5,2	4,5	3,7	3,0	-	-	-
18	4,1	4,4	4,5	4,4	3,5	2,9	2,6	-	-
20	3,3	3,6	3,7	3,9	3,2	2,8	2,5	2,2	-
22	2,6	2,9	3,0	3,2	2,8	2,7	2,4	2,1	-
24	2,1	2,3	2,5	2,5	2,3	2,6	2,4	2,1	-
26	1,7	1,9	2,0	2,0	1,9	2,3	2,3	2,1	-
28	1,3	1,5	1,6	1,6	1,5	1,9	2,1	2,1	-
30	1,0	1,1	1,2	1,2	1,2	1,5	1,7	1,8	-
32	0,7	0,8	0,9	-	0,9	1,2	1,4	1,5	-
34	-	-	0,6	-	0,7	0,9	1,1	1,1	-
36	-	-	-	-	-	0,7	0,8	0,9	-
38	-	-	-	-	-	-	-	-	-

40,0 m Main boom · Hauptausleger · Flèche principale									
Radius Ausladung	Extension · Verlängerung · Rallonge de flèche								
	7,3 m				13,8 m				
Portée	0°	20°	35°	50°	0°	20°	35°	50°	
m	t	t	t	t	t	t	t	t	t
12	6,2	-	-	-	-	-	-	-	-
14	5,8	5,6	-	-	3,6	-	-	-	-
16	4,6	5,1	5,0	4,4	3,5	-	-	-	-
18	3,7	4,1	4,3	4,3	3,3	2,8	-	-	-
20	2,9	3,3	3,5	3,7	3,0	2,7	2,4	-	-
22	2,3	2,6	2,8	3,0	2,4	2,6	2,4	2,1	-
24	1,9	2,1	2,3	2,4	1,9	2,4	2,3	2,1	-
26	1,4	1,7	1,8	1,9	1,5	2,0	2,3	2,1	-
28	1,1	1,3	1,4	1,4	1,2	1,6	1,8	2,1	-
30	0,8	0,9	1,0	1,1	0,9	1,3	1,5	1,7	-
32	-	0,6	0,7	0,7	0,7	1,0	1,2	1,3	-
34	-	-	-	-	-	0,7	0,9	1,0	-
36	-	-	-	-	-	-	0,6	0,7	-
38	-	-	-	-	-	-	-	-	-
40	-	-	-	-	-	-	-	-	-

Runner for workshop applications Montagespitze für Halleneinsätze Potence pour utilisation en atelier



While every care has been taken in the preparation of the ratings given in this leaflet, and all reasonable steps have been taken to check the accuracy of the information, MSD Ltd cannot accept responsibility for any inaccuracy in respect of any matter arising out of, or in connection with the use of these tables.

Lifting capacities runner Tragfähigkeiten Montagespitze Capacités de levage potence

8,9 t 

 6,65 m x 6,50 m 360°

DIN/ISO

10,1 m Main boom · Hauptausleger · Flèche principale				
Radius Ausladung Portée	Runner · Montagespitze · potence			
	0°	20°	35°	50°
m	t	t	t	t
3	-	-	21,7	21,7
3,5	-	-	21,7	21,7
4	-	-	21,7	21,7
4,5	-	25,9	21,7	21,7
5	-	25,9	21,7	21,7
6	-	25,9	21,7	21,7
7	24,9	25,0	21,7	21,7
8	21,5	21,7	21,7	21,7
9	-	-	-	-
10	-	-	-	-
12	-	-	-	-
14	-	-	-	-
16	-	-	-	-

17,2 m Main boom · Hauptausleger · Flèche principale				
Radius Ausladung Portée	Runner · Montagespitze · potence			
	0°	20°	35°	50°
m	t	t	t	t
3	-	-	-	21,7
3,5	-	-	-	21,7
4	-	-	-	21,7
4,5	-	-	-	21,7
5	-	-	21,7	21,7
6	-	-	21,7	21,7
7	-	-	21,7	21,7
8	-	-	21,0	21,0
9	-	17,4	18,3	18,4
10	-	14,5	15,3	15,4
12	-	10,7	11,4	11,4
14	9,2	9,1	9,2	9,3
16	-	-	-	-

22,0 m Main boom · Hauptausleger · Flèche principale				
m	t	t	t	t
3,5	-	-	-	21,7
4	-	-	-	21,7
4,5	-	-	-	21,7
5	-	-	-	21,7
6	-	-	-	21,7
7	-	-	21,7	21,6
8	-	-	20,8	21,0
9	-	-	17,5	17,7
10	-	-	14,6	14,7
12	-	11,3	11,0	11,4
14	-	8,8	8,6	8,9
16	-	7,2	7,3	7,4
18	6,1	6,2	6,2	6,2
20	-	5,3	5,3	-
22	-	-	-	-

29,1 m Main boom · Hauptausleger · Flèche principale				
m	t	t	t	t
6	-	-	-	18,3
7	-	-	-	16,7
8	-	-	-	15,3
9	-	-	-	14,1
10	-	-	-	13,0
12	-	-	10,5	10,6
14	-	-	8,2	8,3
16	-	-	7,2	7,2
18	-	5,9	5,9	6,0
20	-	4,9	5,0	5,0
22	-	4,2	4,2	4,3
24	3,7	3,6	3,8	3,8
26	3,2	3,1	3,3	3,3
28	-	-	-	-
30	-	-	-	-

4

Lifting capacities runner Tragfähigkeiten Montagespitze Capacités de levage potence

3,6 t 

 6,65 m x 6,50 m 360°

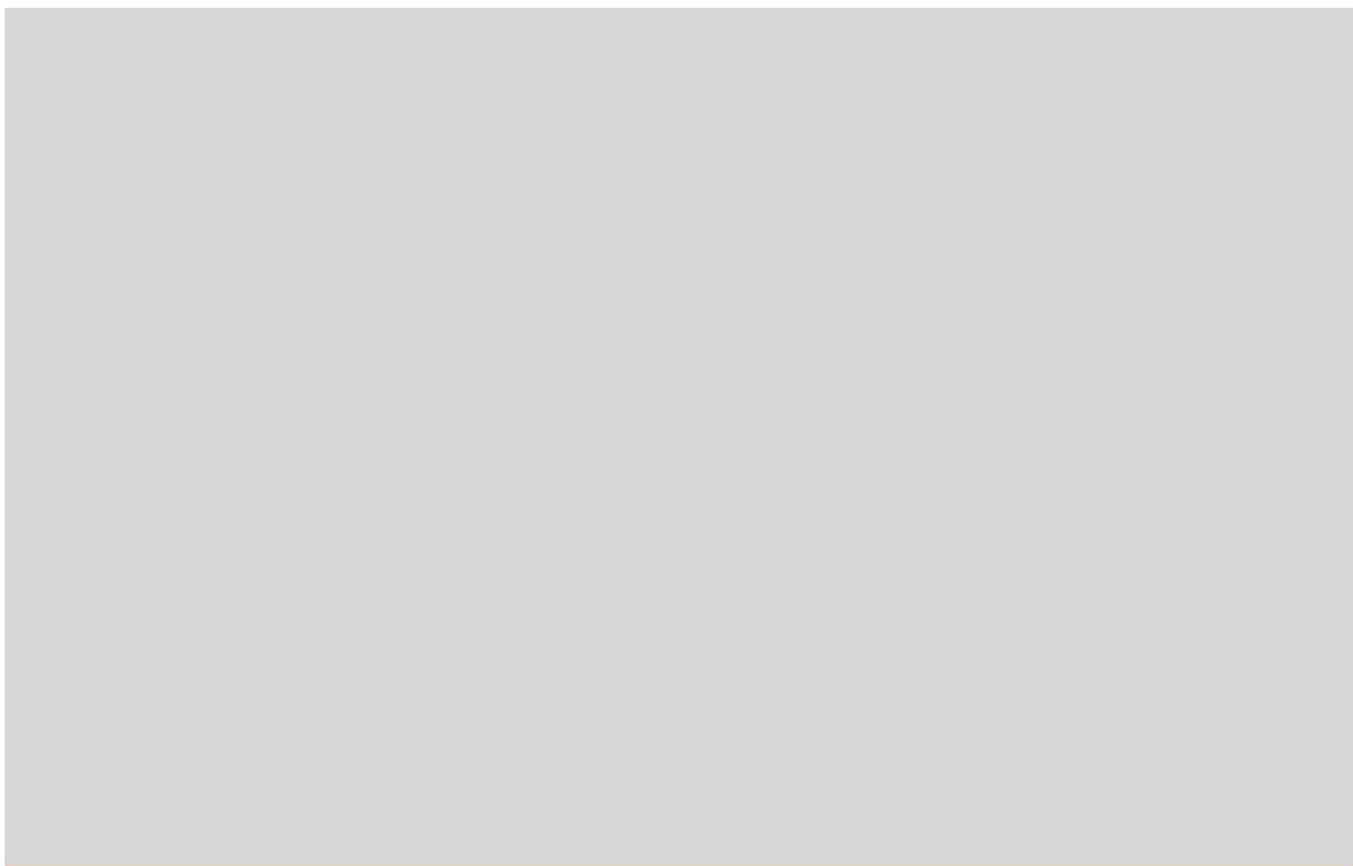
DIN/ISO

10,1 m Main boom · Hauptausleger · Flèche principale				
Radius Ausladung Portée	Runner · Montagespitze · potence			
	0°	20°	35°	50°
m	t	t	t	t
3	-	-	21,7	21,7
3,5	-	-	21,7	21,7
4	-	-	21,7	21,6
4,5	-	25,9	21,6	21,5
5	-	25,9	21,5	21,4
6	-	25,9	20,4	20,8
7	21,4	21,6	19,4	19,5
8	16,7	16,8	17,1	17,1
9	-	-	-	-
10	-	-	-	-
12	-	-	-	-
14	-	-	-	-
16	-	-	-	-

17,2 m Main boom · Hauptausleger · Flèche principale				
Radius Ausladung Portée	Runner · Montagespitze · potence			
	0°	20°	35°	50°
m	t	t	t	t
3	-	-	-	21,7
3,5	-	-	-	21,7
4	-	-	-	21,7
4,5	-	-	-	21,7
5	-	-	21,7	21,7
6	-	-	21,7	21,7
7	-	-	21,7	21,7
8	-	-	17,4	17,6
9	-	14,0	14,1	14,2
10	-	11,6	11,7	11,8
12	-	8,9	9,0	9,0
14	6,9	7,0	7,0	7,0
16	-	-	-	-

22,0 m Main boom · Hauptausleger · Flèche principale				
m	t	t	t	t
3,5	-	-	-	21,7
4	-	-	-	21,7
4,5	-	-	-	21,7
5	-	-	-	21,7
6	-	-	-	21,7
7	-	-	19,4	19,6
8	-	-	16,0	16,2
9	-	-	14,1	14,2
10	-	-	11,8	11,8
12	-	8,9	9,0	9,0
14	-	6,9	7,0	7,0
16	-	5,6	5,7	5,7
18	4,6	4,6	4,7	4,7
20	-	3,9	3,9	-
22	-	-	-	-

29,1 m Main boom · Hauptausleger · Flèche principale				
m	t	t	t	t
6	-	-	-	18,3
7	-	-	-	16,7
8	-	-	-	14,2
9	-	-	-	12,5
10	-	-	-	10,9
12	-	-	8,7	8,7
14	-	-	6,7	6,7
16	-	-	5,5	5,5
18	-	4,4	4,5	4,5
20	-	3,7	3,7	3,7
22	-	3,0	3,0	3,1
24	2,5	2,5	2,5	2,6
26	2,1	2,1	2,1	2,1
28	-	-	-	-
30	-	-	-	-



Technical description

Carrier

Drive / steering	6 x 4 x 6.
Frame	Monobox main frame with outrigger boxes integral, of high-strength fine-grain structural steel.
Outriggers	4 hydraulically telescoping outrigger beams with hydraulic jack legs.
Engine	DaimlerChrysler OM 926 LA water-cooled 6-cylinder engine, output to DIN: 240 kW (324 hp), max. torque 1100 Nm at 1300 1/min. Fuel tank capacity: 330 l.
Transmission	Allison automatic transmission with torque-converter, 6 forward speeds and 1 reverse, transfer case with off-road range and longitudinal differential lock-out control.
Axles	Axle 1: non-driving, steering; axle 2: with ext. planetary hubs with transfer case and transverse differential locks, steering for crab steer mode; axle 3: with ext. planetary hubs with transverse differential locks, steering.
Suspension	Hydropneumatic suspension, blockable hydraulically.
Wheels and tyres	6 wheels fitted with 14.00 R 25 tyres.
Travel speed	85 km/h.
Steering	ZF dual-circuit hydraulic steering with mech. steering end stop. 1 engine-driven master steering pump, 1 emergency steering pump. Independent, electronic-hydraulic rear axle steering.
Brakes	Service brake: dual-line air system. Parking brake: spring-loaded type. Sustained action brake: engine exhaust brake and constant decompression valve. ABS as standard.
Electrical equipment	24 V system, 3-phase alternator 100 A, 4 batteries 12 V/100 Ah. Lighting in compliance with EC-directives.

Superstructure

Main boom	Boom base and 6 telescopic sections, fabricated from fine-grain structural steel, telescoping with partial load, anti-deflection Demag ovaloid design.
Counterweight	3.6 t, integrated into superstructure.
Hydraulic system	Powered by carrier engine, 2 variable-displacement axial piston pumps to enable 3 simultaneous, independent working movements, separate fixed-displacement pump for slew unit.
Hoist	Fixed-displacement axial-piston motor, hoist drum with planetary reduction integral and spring-applied multi-disk brake.
Slew unit	Hydraulic motor with planetary gear reducer, pedal-operated service brake and spring-applied holding brake. Slewing speed infinitely variable.
Boom elevation	1 differential cylinder with pilot-controlled lowering brake valve.
Crane cab	Spacious ergonomic cab with sliding door, large folding-out windscreen, roof window with armoured glass, new heated comfortable seat, air suspended, variably adjustable, controls and instrumentation for all crane movements, washer and interval control wiper for windscreen and roof window, air-conditioning as standard.
Safety devices	Electronic safe load indicator with graphic display and digital readout for hook load, rated load, boom length, boom angle and load radius. Integrated display to indicate the percentage of telescoping sequence, limit switches on hoist and lowering motions, pressure-relief and safety holding valves.

Optional equipment

Drive / steering	6 x 6 x 6.
Wheels and tyres	16.00 R 25, 17.5 R 25 or 20.5 R 25.
Main boom extension	Side-folding 1 or 2-part jib, 7.3 m or 13.9 m. 0°, 20°, 35° and 50° offset, incl. runner 1.6 m.
Main boom extension insert	6.2 m for 60 m system length.
Heavy-lift attachment	2 additional sheaves on boom head.
Heavy-lift runner	1.30 m long, 3-sheave with several offset positions for working inside buildings, part of main boom extension.
Passenger seat	
Searcher hook	
Centralized lubrication	
Additional counterweight	5.3 t.
Hoist II	
Reversing camera	
Eddy current retarder	

Unterwagen

Antrieb / Lenkung	6 x 4 x 6.
Rahmen	Geschlossenes Kastenprofil mit integrierten Abstützkästen aus hochfestem Feinkornbaustahl.
Abstützung	4-Punkt-Abstützung, hydraulisch horizontal und vertikal auszufahrende Abstützungen.
Motor	Wassergekühlter 6-Zylinder DaimlerChrysler OM 926 LA, Leistung nach DIN: 240 kW (324 PS), max. Drehmoment 1100 Nm bei 1300 1/min. Inhalt des Kraftstoffbehälters: 330 l.
Getriebe	Allison-Automatikgetriebe mit Drehmomentwandler, 6 Vorwärts- und 1 Rückwärtsgang, Verteilergetriebe mit Geländestufe und Längsdifferentialsperre.
Achsen	Achse 1: Laufachse, lenkbar; Achse 2: Außen-Planetenachse mit aufgesetztem Verteilergetriebe und Querdifferentialsperre, lenkbar bei unabhängiger Hinterachslenkung; Achse 3: Außen-Planetenachse mit Querdifferentialsperre, lenkbar.
Federung	Alle Achsen hydropneumatisch gefedert und hydraulisch blockierbar.
Bereifung	6-fach, 14.00 R 25.
Fahrgeschwindigkeit	85 km/h.
Lenkung	ZF-Hydro-Zweikreis-Lenkung mit mechanischer Lenkbegrenzung. 1 motorgetriebene Lenkhauptpumpe, 1 Notlenkpumpe. Unabhängige, elektronisch-hydraulische Hinterachslenkung.
Bremsen	Betriebsbremse: Zweikreis-Druckluft-Bremsanlage; Feststellbremse: Federspeicherbremse; Dauerbremse: Auspuffklappenbremse, Konstantdrossel. ABS Standard.
Elektrische Anlage	Betriebsspannung 24 V, Drehstrom-Lichtmaschine 100 A, 4 Batterien 12 V/100 Ah. Beleuchtung nach EG-Richtlinien.

Oberwagen

Hauptausleger	Grundkasten und 6 Teleskope aus Feinkornbaustahl, unter Teillast teleskopierbar, beulsteifer Demag-Ovaloidquerschnitt.
Gegengewicht	3,6 t, im Oberwagen integriert.
Hydraulikanlage	Antrieb über Unterwagen-Motor, 2 Axialkolben-Verstellpumpen für 3 gleichzeitige, unabhängige Arbeitsbewegungen, separate Konstantpumpe für das Drehwerk.
Hubwerk	Axialkolben-Konstantmotor, Hubwerkstrommel mit integriertem Planetengetriebe und federbelasteter Lamellenbremse.
Drehwerk	Hydromotor mit Planetengetriebe, fußbetätigte Betriebsbremse, federbelastete Haltebremse. Drehgeschwindigkeit stufenlos.
Wippwerk	1 Differentialzylinder mit vorgesteuertem Senk-Bremsventil.
Krankabine	Großräumige Designkabine mit Schiebetür und großem ausstellbarem Frontfenster, Dachfenster mit Panzerglas, neuer beheizter Komfortsitz, pneumatisch gefedert, variabel einstellbar, Betätigungs- und Kontrollinstrumente für alle Kranfunktionen, Front- und Dachscheibenwischer mit Intervallschaltung und Scheibenwaschanlage, Klimaanlage serienmäßig.
Sicherheitseinrichtungen	Elektronischer Lastmomentbegrenzer und Graphik-Display zur digitalen Anzeige von Hakenlast, Nenntraglast, Auslegerlänge, Auslegerwinkel, Ausladung. Integrierte prozentuale Anzeige der Teleskopausfahrfolgen. Weitere Sicherheitseinrichtungen: Hub- und Senkenschaltung, Druckbegrenzungsventil, Rohrbruchsicherungen.

Zusatzausrüstung

Antrieb / Lenkung	6 x 6 x 6.
Bereifung	16.00 R 25, 17.5 R 25 oder 20.5 R 25.
Hauptauslegerverlängerung	Seitlich klappbar, 1- bzw. 2-teilige Spitze, 7,3 m bzw. 13,9 m Länge. Einstellbereich 0°, 20°, 35° und 50°, inkl. Montagespitze bis 1,6 m.
Hauptauslegerverlängerung Zwischenstück	6,2 m für 60 m Systemlänge.
Schwerlasteinrichtung	2 Zusatzrollen am Hauptauslegerkopf.
Schwerlast-Montagespitze	Länge 1,30 m, 3-rolig mit einstellbaren Arbeitswinkeln für den Halleneinsatz, in Hauptauslegerverlängerung integriert.
Beifahrersitz	
Kopftraverse	
Zentralschmieranlage	
Zusatzgegengewicht	5,3 t.
Hubwerk 2	
Rückfahrkamera	
Wirbelstrombremse	

Descriptif technique

Châssis

Entraînement / direction	6 x 4 x 6.
Chapente	Construction sous forme de caissons soudés fermés, comprenant les logements des poutres de calage et réalisés en tôle d'acier de construction de haute résistance à grains fins.
Calage	4 poutres hydrauliques à extension horizontale et vérins verticaux.
Moteur	Moteur 6 cylindres DaimlerChrysler OM 926 LA, à refroidissement par eau. Puissance suivant DIN: 240 kW (324 CV). Couple maxi 1100 Nm à 1300 1/min. Réservoir de carburant: 330 l.
Transmission	Boîte automatique Allison avec convertisseur de couple, 6 vitesses AV, 1 AR. Boîte de transfert à rapport chantier et différentiel longitudinal verrouillable.
Ponts et essieux	Essieu 1: non-moteur, directeur; essieu 2: à planétaires ext. avec boîte de transfert et différentiel transversal verrouillable, directeur pour maché en crabe; essieu 3: à planétaires ext. avec différentiel transversal verrouillable, directeur.
Suspension	Suspension hydropneumatique sur tous les essieux avec blocage hydraulique.
Roues et pneumatiques	6 x 14.00 R 25.
Vitesse sur route	85 km/h.
Direction	ZF à servo-commande hydraulique à double circuit, avec limiteur mécanique, 1 pompe principale entraînée par le moteur, 1 pompe de secours. Direction indépendante des essieux AR à commande électronique-hydraulique.
Freinage	Frein de service: pneumatique, à double circuit. Frein de stationnement: cylindres de frein à ressort. Frein continu: frein sur échappement et soupape d'étranglement. ABS de série.
Installation électrique	Système 24 V, alternateur 100 A, 4 batteries 12 V/100 Ah. Eclairage selon normes CE.

Partie supérieure

Flèche principale	Flèche de base et 6 éléments télescopiques, en tôle d'acier de construction à grains fins, profil Demag à haute résistance, télescopage avec charge partielle.
Contrepoids	3,6 t, intégré à la partie supérieure.
Installation hydraulique	Entraînement par moteur châssis, 2 pompes à débit variable et à pistons axiaux permettant l'indépendance comme la simultanéité de 3 mouvements, pompe séparée pour le mécanisme d'orientation. Réservoir hydraulique: 345 l.
Treuil de levage	Moteur hydraulique à pistons axiaux et à débit constant, tambour avec réducteur à planétaires intégré, et frein multi-disque à ressorts.
Orientation	Moteur hydraulique avec réducteur à planétaires, frein de service à pédale, frein de tourelle à ressorts. Vitesse d'orientation sans paliers.
Relevage de flèche	1 vérin différentiel, descente contrôlée au moyen d'un clapet de freinage automatisé.
Cabine tourelle	Cabine spacieuse et ergonomique, tout en acier, avec porte coulissante, large pare-brise relevable, fenêtre de toit en verre blindé, nouveau siège chauffant, à suspension pneumatique, réglage variable, instruments de commande et de contrôle des mouvements de la grue, essuie-glace à marche intermittente pour pare-brise et fenêtre de toit, lave-glace, climatisation de série.
Dispositifs de sécurité	Limiteur de couple de charge électronique avec écran de visualisation graphique et indicateurs digitaux pour la charge suspendue et nominale, la longueur et l'angle de la flèche et la portée. Indicateur intégré de la séquence de télescopage en pour-cent. Limiteurs de fin de course haut et bas, soupapes de sécurité et limiteurs de pression.

Equipements optionnels

Entraînement / direction	6 x 6 x 6.
Roues et pneumatiques	16.00 R 25, 17.5 R 25 ou 20.5 R 25.
Rallonge de flèche	Repliable sur le côté, en 1 ou 2 éléments, 7,3 m ou 13,9 m, inclinaison 0°, 20°, 35° et 50°, incl. potence de 1,6 m.
Rallonge de flèche pièce intermédiaire	6,2 m pour longueur de flèche de 60 m.
Equipement levage lourd	2 poulies accessoire en tête de flèche.
Potence levage lourd	Longueur 1,30 m, 3 poulies à plusieurs inclinaisons pour levages en atelier, intégré à la rallonge de flèche.
Siège passager	
Barre transversale en tête de flèche	
Graissage centralisé	
Contrepoids supplémentaire	5,3 t.
Treuil II	
Caméra de recul	
Ralentisseur électrique	

The information contained in this brochure merely consists of general descriptions and a broad compilation of performance features which might not apply precisely as described under specific application conditions or which may change as a result of further product development.

The desired performance features only become binding once expressly agreed in the final contract.

Subject to change without notice!

Die Informationen in dieser Broschüre enthalten lediglich allgemeine Beschreibungen bzw. Leistungsmerkmale, welche im konkreten Anwendungsfall nicht immer in der beschriebenen Form zutreffen bzw. welche sich durch Weiterentwicklung der Produkte ändern können.

Die gewünschten Leistungsmerkmale sind nur dann verbindlich, wenn sie bei Vertragsschluss ausdrücklich vereinbart werden.

Änderungen vorbehalten!

Les informations figurant dans la présente brochure sont de simples descriptions ou des caractéristiques de performances générales qui ne correspondent pas toujours à la forme décrite dans le cas d'applications spécifiques concrètes ou qui peuvent varier en fonction des perfectionnements apportés aux produits.

Seules les caractéristiques de performances expressément convenues à la signature du contrat engagent notre société.

Sous réserve de modification!

03/04

Postbox address / Postanschrift / Adresse boîte postale:

Terex-Demag GmbH & Co.KG

P.O. Box 1552, D-66465 Zweibrücken

Phone: +49 6332 83-0 · Fax: +49 6332 1 67 15

Registered office / Lieferanschrift / Siège social:

Terex-Demag GmbH & Co.KG

Dinglerstraße 24, D-66482 Zweibrücken